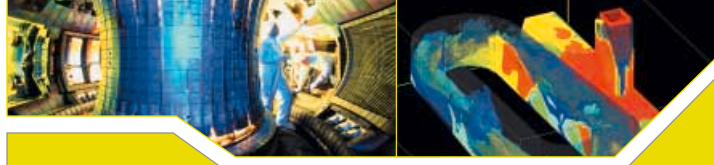


Datum	Ort	Anleger
04.-08.06.	Berlin	Schiffbauerdamm (Mitte)
12.-17.06.	Dresden	Elbpromenade
18.-21.06.	Meißen	Deilmann-Reederei
23./24.06.	Wittenberg	Alter Hafen
25.-29.06.	Dessau	Viking River Cruises
30.06.-05.07.	Magdeburg	Petriförder
08.-13.07.	Hamburg	Landungsbrücke 10
16.-19.07.	Wolfsburg	Fußgängerbrücke zur Autostadt
20./21.07.	Peine	MLK Nordufer, Nähe Ilse der Str.
22.-25.07.	Braunschweig	Hafen, Endhaltestelle Buslinie 14, Veltenhof
27./28.07.	Minden	Alte Schachtschleuse, Bauhofstr.
30.07.-01.08.	Münster	Hafen, Kreativkai
03./04.08.	Dorsten	Wesel-Datteln-Kanal, Nähe Borkener Brücke
05./06.08.	Henrichenburg	Technikmuseum Altes Schiffshebewerk*
07./08.08.	Oberhausen	Anleger Atlas-Schiffahrt
09.-11.08.	Duisburg	Innenhafen
12.08.-15.08.	Düsseldorf	Viking River Cruises Anleger 2, Rheinterrassen
16./17.08.	Köln	Viking River Cruises Anleger 4, Altstadt
18./19.08.	Wesseling	KD-Anleger
20.-22.08.	Bonn	Rheinpromenade, KD-Anleger 2
23.-26.08.	Koblenz	Peter-Altmeier-Ufer
27.08.	Bingen	Alter Kran
28.-30.08.	Frankfurt	KD-Anleger am Eisernen Steg
31.08.-02.09.	Mainz	Adenauerufer, Anleger 2
03.-06.09.	Heidelberg	Städtischer Anleger am Marstall
08.-10.09.	Karlsruhe	Städtischer Hafen, Becken 2, Kopfende
11.-14.09.	Mannheim	Kurpfalzbrücke
15.-17.09.	Eberbach	Städtischer Anleger
18.-20.09.	Heilbronn	Theresienwiese
22.-24.09.	Esslingen	Färbertörlesweg
25.09.-01.10.	Stuttgart	Anlegestelle An der Wilhelma

Änderungen vorbehalten! Aktuelle Ergänzungen finden Sie unter www.ms-technik.info!

* Hier ist der Eintritt für das Technikmuseum zu entrichten.



MS Technik

Ausstellung vom 4. Juni bis 1. Oktober 2004

Eintritt frei

Öffnungszeiten 10 bis 19 Uhr

www.ms-technik.info

Buchung für Gruppen und Schulklassen ab 10 Personen unter www.ms-technik.info!

Auch in diesem Jahr ist das von *Wissenschaft im Dialog* organisierte Ausstellungsschiff wieder unterwegs auf deutschen Flüssen. An Bord laden spannende, interaktive Exponate ein, die die Welt der Technik zu erschließen und zu begreifen. Thema ist die Entwicklung von Technologien, die unseren Sinnen auf die Sprünge helfen.

IMPRESSUM

Herausgeber und Redaktion
Wissenschaft im Dialog gGmbH
Markgrafenstr. 37
10117 Berlin
Tel. 0 30 - 20 64 92 00
Fax 0 30 - 20 64 92 05
E-Mail: info@w-i-d.de
www.wissenschaft-im-dialog.de

Ausstellungsgestaltung
Kunstraum GfK, Hamburg

Gestaltung
iserundschmidt, Bad Honnef

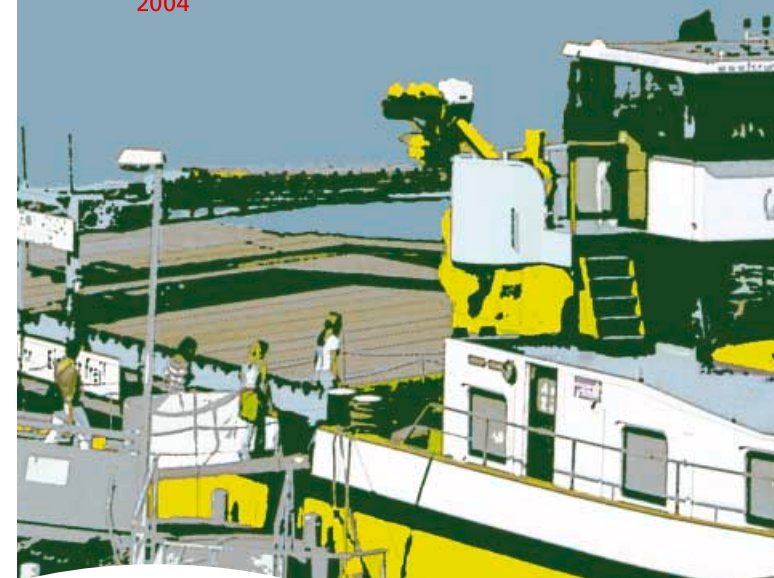
Bildnachweis
Fledermaus:
MPI für Ornithologie, Starnberg
Gehirn:
MPI für Neurologische
Forschung, Köln

Das Projekt MS Technik wird finanziell unterstützt durch das Bundesministerium für Bildung und Forschung (BMBF) und die Landesstiftung Baden-Württemberg.

PARTNER DER AUSSTELLUNG



Fraunhofer Gesellschaft



4.6. - 1.10.2004
MS TECHNIK
Ausstellungsschiff



Wir stiften Zukunft

Der Mensch

sieht, hört, riecht, tastet, schmeckt – und alles nicht besonders gut. Biologisch ist er ein Generalist. Trotzdem ist er fähig, in Bereiche vorzudringen, die seine Sinne ihm nicht zugänglich machen. Der Mensch erfindet technische Hilfsmittel und gleicht das Manko seiner Wahrnehmung und seiner motorischen Möglichkeiten aus.

Mit Hilfe von Infrarotsensoren sehen wir Wärme, mit Unterwassermikrofonen hören wir Geräusche in der Tiefsee, mit künstlichen Gliedmaßen greifen wir Dinge, die unsere bloßen Hände nicht in den Griff kriegen.

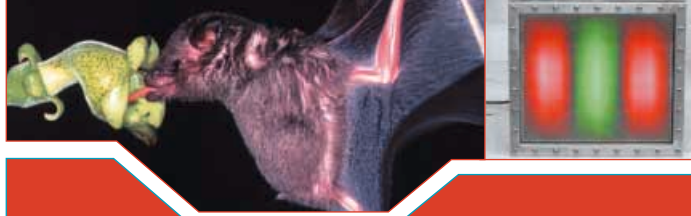
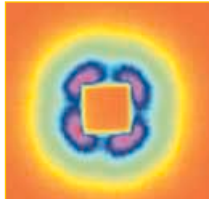
Erleben und begreifen Sie Technik, probieren Sie´s aus!

Ausstellung vom 4. Juni bis 1. Oktober 2004
Öffnungszeiten 10 bis 19 Uhr
Eintritt frei

sehen



Mit Hilfe von Neutronenstrahlen können Sie die Atomstruktur unterschiedlicher Materialien betrachten. Oder sehen Sie die ansonsten für uns unsichtbare Atmosphärenstrahlung in einer Nebelkammer. Untersuchen Sie verschiedene Oberflächen oder Ihre eigene Haut mit einer Lupenkamera. Hierbei wird Ihnen MASC Konkurrenz machen, eine Anwendung, die online Oberflächen detektivisch genau überprüfen kann.



Mit einem Hydrophon können Sie live Unterwassergeräusche hören, aber auch erfahren, was Tiefseeforscher an Walgesängen und anderen Tönen im Meer aufgezeichnet haben. Orten Sie unsichtbare Fledermäuse mit Hilfe des Bat-Detectors und lernen Sie, wie Lärm durch die Erzeugung von „Gegen-Schall“ ausgeschaltet werden kann.



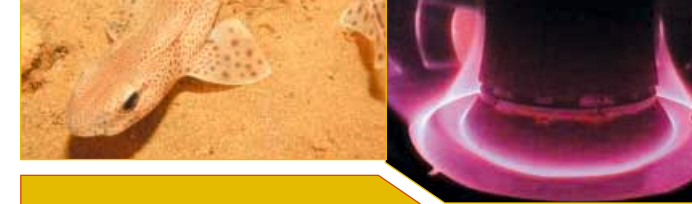
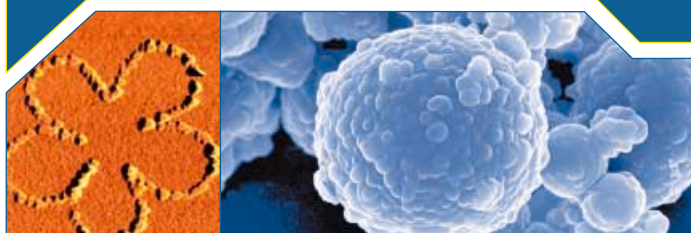
hören

www.ms-technik.info

fühlen



Sind Sie sicher, dass Sie die Bohrlöcher in der heimischen Wohnzimmerwand auch wirklich lotrecht gebohrt haben? Eine neue Bohrmaschine mit spezieller Sensorik verrät es Ihnen. Und ob die Schrauben wirklich fest angezogen sind, können Sie daran erkennen, dass sie ihre Farbe wechseln. Lassen Sie sich außerdem zeigen, wie kleinste Nanoröhrchen die Flachbildschirme von morgen noch flacher machen.



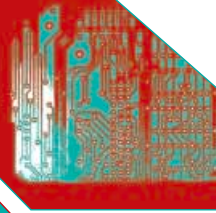
Wie sieht es tief am Meeresboden aus? In solchen Lebensräumen können wir uns nicht frei bewegen. Tiefseetauchboote jedoch gelangen dort ohne Probleme hin und liefern uns faszinierende Bilder und wissenschaftliche Daten. Möchten Sie einmal einen Roboter steuern? Probieren Sie es aus: schaffen Sie es, den Teamwork-Robot gemeinsam mit anderen koordiniert zu steuern?



bewegen

Buchung für Gruppen und Schulklassen
ab 10 Personen unter www.ms-technik.info

denken



Testen Sie Ihr Gedächtnis! Spiele für Groß und Klein zeigen, was unser Hirn leistet. Sind Sie mehr der visuelle oder der auditive Typ? Puzzlen Sie mit Begriffen, Figuren oder Magnetkugeln und verzweifeln Sie nicht, wenn Sie im Stau stecken bleiben – es ist nur ein Spiel!

