

Fahrtroute

5. Juni bis 7. Oktober 2007



Aktuelle Informationen zu allen Liegestellen und eventuelle Änderungen unter www.ms-wissenschaft.de

Wir danken allen beteiligten Schifffahrtsunternehmen (insbesondere Köln-Düsseldorfer Deutsche Rheinschiffahrt AG und Viking Flußkreuzfahrten GmbH) und den Wasser- und Schifffahrtsämtern für die Unterstützung, ebenso allen Kooperationspartnern in den Städten, in denen die MS Wissenschaft anlegt.

MS WISSENSCHAFT »Sprache ist mehr als Worte«

Ausstellung vom 5. Juni bis 7. Oktober 2007

Öffnungszeiten:

Montag bis Freitag: 9 bis 18 Uhr
Samstag und Sonntag: 10 bis 19 Uhr

Eintritt frei!

www.ms-wissenschaft.de

Schulklassen und Gruppen werden gebeten, sich unter www.ms-wissenschaft.de anzumelden!

Kontakt:

Wissenschaft im Dialog gGmbH
Charlottenstr. 80
10117 Berlin
Tel.: 030/20 62 295-0
Email: ms-wissenschaft@w-i-d.de
www.wissenschaft-im-dialog.de



»Sprache ist mehr als Worte«

5. Juni bis 7. Oktober 2007
MS WISSENSCHAFT
Ausstellungsschiff



Fahrplan

Datum	Stadt	Anleger
05.-10.06.	Hamburg	St.-Pauli-Landungsbrücken 9/10
12.-14.06.	Rendsburg	Kreishafen Rendsburg
15.-27.06.	Kiel	Anlegestelle am Aquarium/IFM Geomar (Kiellinie)
30.06.-01.07.	Wittenberge	Sportboothafen „Nedwiganger“, Elbstraße
02.-04.07.	Tangermünde	Liegestelle am Bleichenberg
05.-07.07.	Magdeburg	Petriförder
09.-12.07.	Berlin	Schiffbauerdamm/Nähe S-Bahnhof Friedrichstraße
13.-16.07.	Potsdam	Lange Brücke, Havelhof/ Friedrich-List-Straße
17.-18.07.	Brandenburg/ Havel	Neustädtisches Wassertor
21.-23.07.	Braunschweig	Braunschweig-Veltenhof, Hafestraße
24.-25.07.	Hannover	Vahrenwalder Straße
27.-29.7.	Münster	Hafen, Pier-House
31.7.-01.08.	Dortmund	Stadthafen, Am alten Hafenamt
03.-05.08.	Oberhausen	Kaisergarten
06.-08.08.	Duisburg	Innenhafen Duisburg am Kultur- und Stadthistorischen Museum
09.-12.08.	Düsseldorf	Rheinterrassen, Theodor-Heuss-Brücke, Anleger Viking-River-Cruises
13.-14.08.	Neuss	Neusser Hafen, Hafenbecken 1
15.-17.08.	Köln	HGK Landebrücke, Am Leystapel
18.-19.08.	Bonn	Rheinpromenade, KD-Anleger
20.-21.08.	Wesseling	Uferpromenade, KD-Anleger
22.-23.08.	Koblenz	Peter-Altmeier-Ufer
24.-27.08.	Frankfurt	Eiserner Steg, KD-Anleger (24.8. ab 16 Uhr)
28.-30.08.	Mainz	Adenauerufer
31.08.-02.09.	Wiesbaden	Wiesbaden-Biebrich, KD-Anleger
04.-06.09.	Mannheim	Kurpfalzbrücke
07.-09.09.	Heidelberg	Am Marstall
11.-12.09.	Karlsruhe	Rheinhafen Karlsruhe, Becken 2, Anlegestelle 2
14.-15.09.	Rüsselsheim	Landungsbrücke, Ende Mainstraße
16.-18.09.	Aschaffenburg	Floßhafen am Main
20.-23.09.	Würzburg	Viehmarktplatz (Parkplatz)
25.-27.09.	Schweinfurt	Lände Schweinfurt, Am Unteren Marienbach
28.-30.09.	Bamberg	Main-Donau-Kanal, Höhe Kettenbrücke
02.-04.10.	Regensburg	Donaulände/Höhe Wochenmarkt
05.-07.10.	Passau	Römerplatz (Liegestelle 4)

Änderungen vorbehalten!

SPRACHE UND KOMMUNIKATION stehen im Mittelpunkt der Ausstellung an Bord der *MS Wissenschaft*. Sprechen und das Verstehen von Sprache ist für die meisten Menschen etwas ganz Selbstverständliches – selten denken wir über Sprache als solche nach. Dies tun jedoch zahlreiche Forscher unterschiedlichster Disziplinen: Nicht nur Sprachwissenschaftler, auch Ethnologen, Neurologen, Psychologen und Ingenieurwissenschaftler beschäftigen sich mit Sprache. Das Spektrum reicht vom Enträtseln uralter Sprachen bis zur Sprachsynthese am Computer. Eine spannende Auswahl von Themen aus der aktuellen Sprachforschung stellen wir Ihnen auf der *MS Wissenschaft* vor.

Auf gut 600 m² laden über 20 Exponate zum Mitmachen, Mitforschen und Ausprobieren ein. Junge Wissenschaftler sind als Ausstellungslotsen an Bord und beantworten Ihre Fragen.

Die *MS Wissenschaft* ist ein Projekt von *Wissenschaft im Dialog* im Rahmen des Wissenschaftsjahres, das 2007 im Zeichen der Geisteswissenschaften steht. Das „ABC der Menschheit“ zeigt die Vielfältigkeit der geisteswissenschaftlichen Disziplinen. Sprache ist das Element, das alle verbindet.

SEIT FÜNF JAHREN ist das Ausstellungsschiff von *Wissenschaft im Dialog* unterwegs und macht Wissenschaft zum Erlebnis für Hunderttausende. Mehr zu Ankerplätzen, Partnern und Exponaten unter www.ms-wissenschaft.de.

Ausstellung vom 5. Juni bis 7. Oktober 2007

Öffnungszeiten

Montag bis Freitag: 9 bis 18 Uhr

Samstag und Sonntag: 10 bis 19 Uhr

Eintritt frei!

www.ms-wissenschaft.de

Anmeldung für Schulklassen und Gruppen (> 10) unter www.ms-wissenschaft.de

Sie kennen ein Wort, das außer Ihnen kaum jemand kennt? Ein Wort, von dem Sie glauben, dass es – inzwischen schon oder immer noch – fast unbekannt ist? Dann kommen Sie auf die *MS Wissenschaft* und bringen uns dieses Wort mit! Wir sammeln alle Wörter und küren regelmäßig die ungewöhnlichsten und interessantesten unter ihnen. Erforschen Sie an unserem Wörterbaum auch die „Mitbringsel“ anderer Besucher und lernen Sie ungewöhnliche neue Wörter kennen.

Schenken Sie uns Wörter!

Sprache und Kommunikation

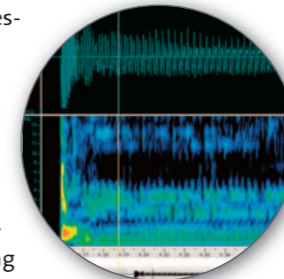
Sobald sich zwei Menschen in einem Raum aufhalten, kommunizieren sie, auch wenn sie nicht miteinander sprechen. Wie wir uns auch ohne Worte verständigen, ist Thema des ersten Ausstellungsbereiches. Alle menschlichen Kulturen erkennen Grundgefühle wie Angst, Freude, Wut oder Ekel gleichermaßen am Gesichtsausdruck des Gegenübers. Mimik und Gestik ergänzen die Information, die über Sprache vermittelt wird. Gehörlose haben eigene Sprachen entwickelt, die mit Hilfe von Gebärden eine ebenso komplexe Verständigung ermöglichen wie gesprochene Sprachen. An Bord können Sie sich z.B. Sätze in Gebärdensprache übersetzen lassen.



Ergebnis anhören. Was beim Sprechen und Verstehen im Gehirn passiert, ist Thema eines weiteren Exponats. Nicht zuletzt werden moderne technische Anwendungen der Sprachforschung auf dem Ausstellungsschiff vorgestellt: Forscher arbeiten daran, Sprachdialogsysteme so zu verbessern, dass sie für jeden gut nutzbar sind – selbst für Klingonen.

Sprachwandel

Wie alle gesprochenen Sprachen verändert sich auch die deutsche Sprache kontinuierlich. Wie sich Bedeutung und Aussprache seit dem Mittelalter gewandelt haben, lässt sich an einer Hörstation nachvollziehen. Im Anschluss daran können Sie gleich herausfinden, wie modern Ihr eigenes Deutsch ist. Sprechen Sie chinesisch? Falls nicht, könnten Ihnen kleine Übersetzungscomputer helfen, die die wichtigste Alltagskonversation beherrschen. Testen Sie diese an Bord der *MS Wissenschaft*. In einem weiteren Spiel geht es um sprachliche Intuition: Erraten Sie die gesuchten Wörter?



Sprachen der Welt

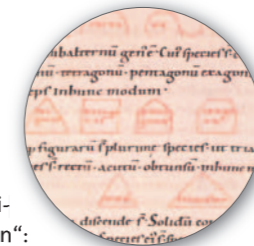
Manche Völker sprechen mit Klicklauten, andere verändern die Bedeutung der Worte durch die Tonhöhe, wieder andere kennen drei Dativformen. Manche Sprachen werden nur noch von sieben Menschen gesprochen, andere von fast 900 Millionen. Entdecken Sie die Sprachen der Welt: Interaktive Hörstationen vermitteln einen Überblick über die Vielfältigkeit der menschlichen Sprachen und geben Einblicke in interessante Details. Verändern Sie die Endung eines Wortes und übersetzen Sie es auf diese Weise in mehrere verschiedene Sprachen. Wie gut Sie im Sprachen raten sind – auch das können Sie an Bord testen.



Geheime Sprachen

Geheimsprachen faszinieren Kinder und Erwachsene gleichermaßen. An Bord können Sie Nachrichten verschlüsseln und geheime Botschaften hinterlassen. Eine ganz andere Art von Kommunikation zeigen die „Kasset tengeschichten“:

Viele von Ihnen haben sicherlich schon für sich oder andere Musikkassetten zusammengestellt, aufgenommen und gestaltet. Einige solcher „Mixtapes“, ihre Geschichte(n) und ihre Schöpfer werden vorgestellt. Die Umsetzung von Sprache in Zeichen ist ein weiteres Thema dieses Ausstellungsbereiches: entziffern Sie Hieroglyphen und andere fremde Schriftzeichen.



Sprache erfassen

Sprache kann man nicht nur hören, man kann sie auch sehen: Klangwellen werden aufgezeichnet und in Sonagrammen sichtbar gemacht. Hören Sie sich verschiedene Sprachen und Dialekte an und versuchen Sie, diese nachzusprechen. Auf dem Monitor können Sie Ihren Versuch mit dem Original vergleichen und sich das

Das Ausstellungsschiff *MS Wissenschaft* ist ein Projekt von *Wissenschaft im Dialog* und wird finanziell unterstützt durch das Bundesministerium für Bildung und Forschung (BMBF).



Exponate und Ausstellungskonzept



Beteiligte Institute

- ▶ Bibliotheca Hertziana – Max-Planck-Institut für Kunstgeschichte, Rom
- ▶ Deutsche Philologie an der RWTH Aachen
- ▶ Fraunhofer Institut für Angewandte Informationstechnik FIT, Aachen
- ▶ Fraunhofer Institut für Bauphysik IBP, Stuttgart
- ▶ Fraunhofer Institut für Software und Systemtechnik ISST, Dortmund
- ▶ Institut für Akustik und Sprachkommunikation, TU Dresden
- ▶ Institut für deutsche Sprache und Linguistik, Humboldt-Universität Berlin/DFG
- ▶ Institut für Deutsche Sprache (IDS), Mannheim
- ▶ Institut für Volkskunde, Universität Hamburg/DFG, Hamburg
- ▶ Kunsthistorisches Institut in Florenz – Max-Planck-Institut, Florenz
- ▶ Leibniz-Institut für Meereswissenschaften (IFM Geomar), Kiel
- ▶ Max-Planck-Institut für evolutionäre Anthropologie, Leipzig
- ▶ Max-Planck-Institut für Psycholinguistik, Nijmegen

Das Projekt *MS Wissenschaft* wurde realisiert mit Unterstützung der Hertie-Stiftung.



Ausstellungsrealisation und -gestaltung: Würth & Winderoll, Seefeld
Flyer & Plakat: twotype design, Hamburg

Wir danken dem Cornelsen Verlag für den Druck dieses Flyers.